

Contreforts est du Néron :

NARBONNE

Le Goupil



Simon dans The Plaze To Be, 7B

Particularité du secteur : voies entièrement naturelles !!!
AOC fond de Cuvette...

Période favorable : le matin en hiver et l'après-midi en été. La falaise passe à l'ombre vers 14h. Pas de problème les lendemains de pluie, presque aucune résurgence.

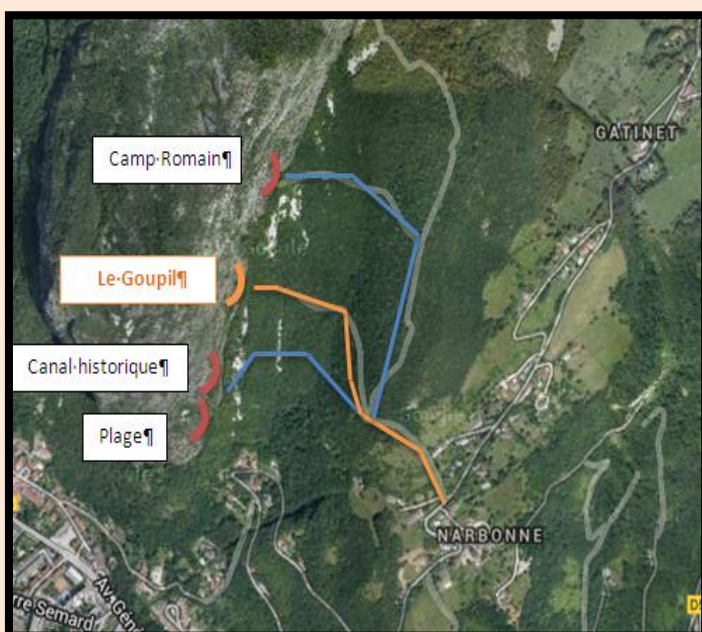
Attention, ça peut parpiner violent depuis les pentes au-dessus de la barre, notamment lors du dégel.

Accès : 15 min de marche (pour le parking , se référer à ZE TOPO !)

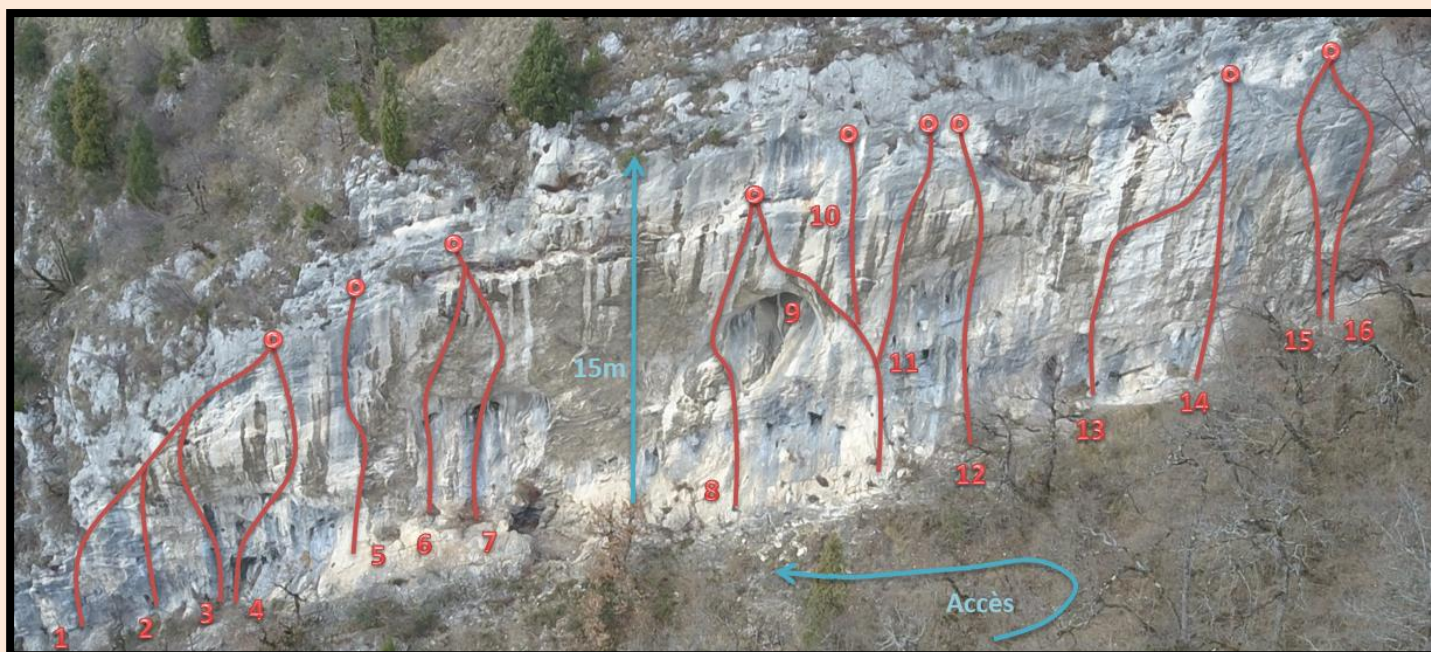
Les voies sont courtes, entre dix et quinze mètres, mais l'escalade y est intense et l'effort immédiat. Les mouvements sont pour le moins gymniques, très à gainage et parfois sur croûtes, ce qui amènera malgré tout à créer l'acide lactique tant convoité du falaisiste.

Grimper relâché restera un concept sur cette jolie barre striée de coulées bleues, jaunes et marron surplombant notre belle cuvette.

Nota : Nouvelle voie au secteur Plage, relais commun avec « La Passion sans Retenue » : « Heinekairn », 8b ?, S.Yribarren/F.Plaze.



Manu dans le Faucon Masqué, 7C



N°	Nom	Cotation	Equipeur	Commentaire
1	Un Pied dans la Plaze	7a	C.Bellin	Grosse conti à l'espagnol. Complètement différent du reste mais génial.
2	The Plaze To Be	7b	C.Bellin	Section rési avant de rejoindre la grande diagonale.
3	Un Coup dans le Plaze	7c	C.Bellin	Un jeté depuis une contre-pointe exceptionnel.
4	Le Faucon Masqué	7c	F.Plaze	Départ physique puis crux technique. Variée et superbe.
5	Le Bleu d'Armand	7b+	F.Plaze	Pas de bloc mythique dans la coulée bleue sommitale.
6	Le Vol du Marteau	8c ?	A.Duparchy	Approche physique, crux violent !
7	Suprascap	8b	F.Plaze	Grosse rési crescendo de mouvs déments.
8	Mossaz Hic	7c	F.Plaze	Dévers à gainage sur bonnes prises de toutes les couleurs.
9	B3D Drilling Power	8a	F.Plaze	Même départ que « Le Goupil » puis section puissante en traversée.
10	Le Goupil	8a	F.Plaze	Très belle coulée bleue. Pas d'épaule violent au départ.
11	L'Attrape Rêves	8a+	F.Plaze	Serrage de croûte en règle dans un mur bien compact.
12	Poison d'Avril	9a ?	F.Plaze	Panneau marron à arquées, une quinzaine de mouvs ultimes.
13	Un Shilom à Goa	8a	F.Plaze	Rési sur croûtes avant de rejoindre les grosses règles de « Babycat ».
14	Babycat	7b	F.Plaze	Beau calcaire bien compact pour une voie très rési.
15	Prestafion	7c	F.Plaze	Test de force sur inversée. Teigneux.
16	Société de Sévices	7c	C.Bellin	Trois gros mouvs et pis c'est tout !